



CLICK & COLLECT

RÉSERVER ET EMPRUNTER DES DOCUMENTS DANS
MA BIBLIOTHÈQUE

Archipel
Le catalogue des bibliothèques du réseau

1. JE ME CONNECTE AU
CATALOGUE ARCHIPEL



<https://vu.fr/archipel-toulouse-inp>

Je m'identifie

LISTE DES PÉRIODIQUES ÉLECTRONIQUES

INDEX ALPHABÉTIQUE

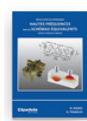


S'identifier

Menu

2. JE FAIS MA RECHERCHE

je clique sur le titre
qui m'intéresse



Résolution de problèmes hautes fréquences par les schémas équivalents : cours et exercices corrigés

Nathalie Raveu et Olivier Pigaglio

Toulouse : Cepadues ed. (Impr. Messages), 2012, cop. 2012.

LIVRE

📖 Disponible INP-ENSEEIH Salle de lecture (621.34 RAV) >

BU Sciences > Etage - Sciences de l'ingénieur > 621.37 RAV
(2 copies, 2 disponible, 0 demandes)

puis sur l'exemplaire de ma bibliothèque



INP-ENSEEIH > Salle de lecture > 621.34 RAV
(5 copies, 5 disponible, 0 demandes)

3. JE FAIS MA DEMANDE DE RÉSERVATION

INP-ENSEEIH Salle de lecture 621.34 RAV						
Montrer les détails						
1 - 5 de 5 Notices						
CODE-BARRES	TYPE	RÈGLES	DESCRIPTION	STATUT	OPTIONS	
D36000217650	Livre	Prêtable 56 jours		Exemplaire en rayon (0 demandes)	Demande	

Détails du titre demandé :

Conditions d'utilisation :

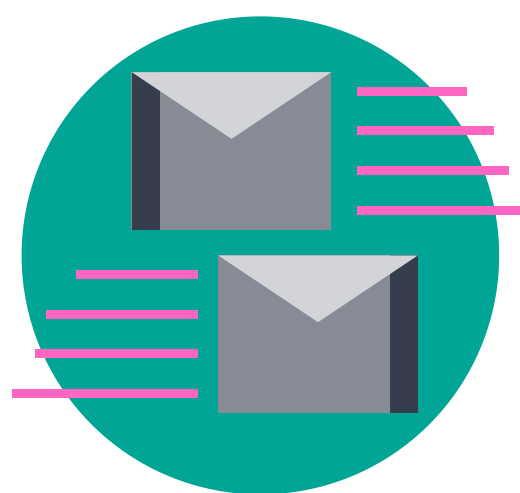
Bibliothèque de retrait : * INP-ENSEEIH

ANNULER

DEMANDE

4. J'ATTENDS LE MAIL DE
CONFIRMATION DE LA BIBLIOTHÈQUE

Un mail sera envoyé à votre
adresse institutionnelle
afin de convenir
d'un **rendez-vous**



5. JE RÉCUPÈRE MES DOCUMENTS
SUR LA TABLE PRÉVUE A CET EFFET

Je peux également déposer des documents
dans la boîte "retour"

Recommandation sanitaire : attendre **48 heures**
minimum avant de consulter les documents

POUR TOUTE INFORMATION :

bibli@enseeiht.fr